

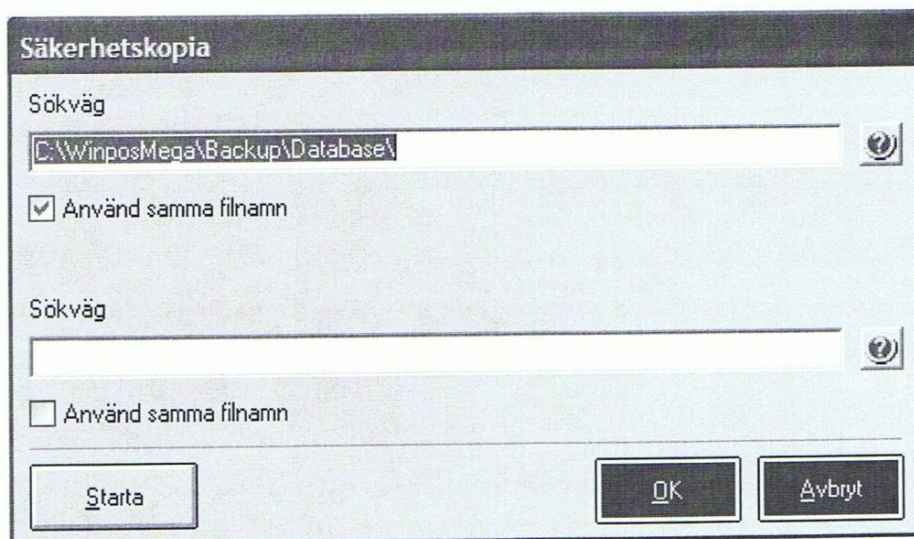
SÄKERHETSKOPIERING AV PROGRAMVARA

För att säkerställa att ingen viktig information går förlorad körs en säkerhetskopiering av programmet med jämna mellanrum.

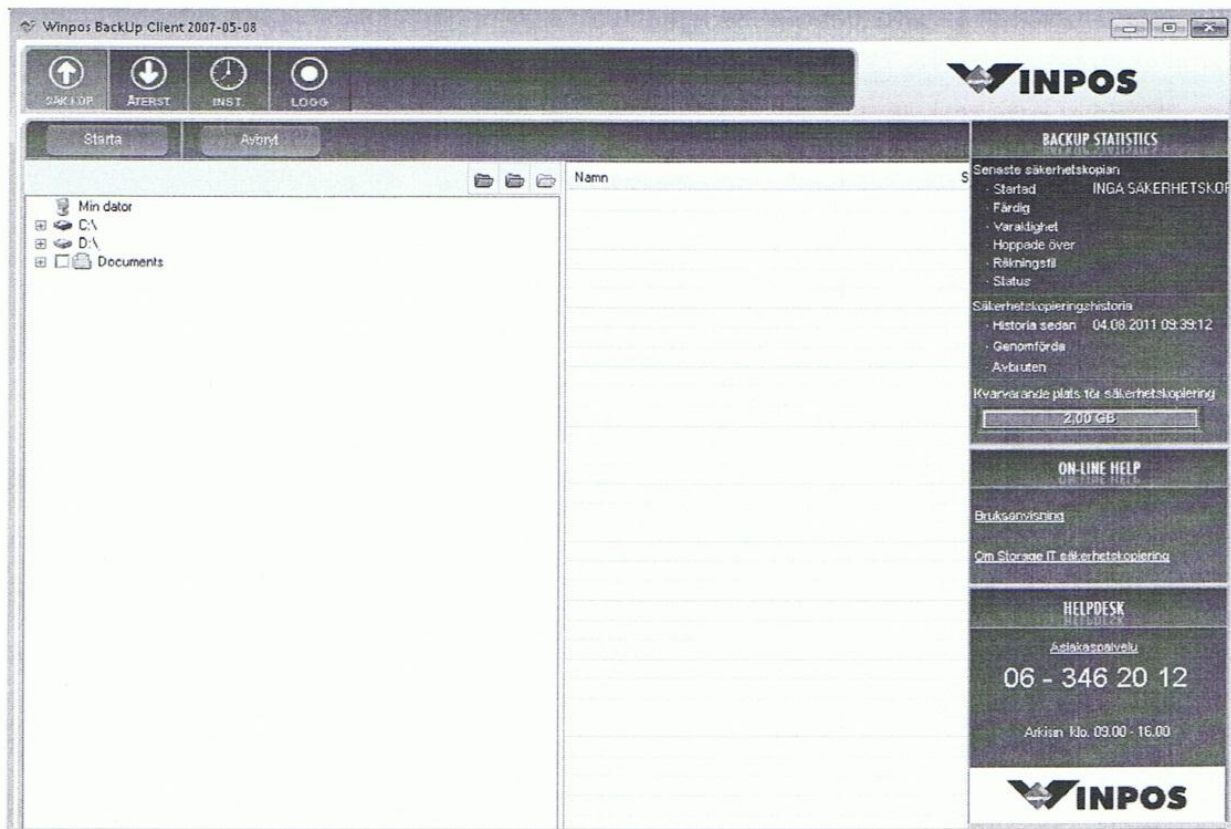
Eftersom den bärbara datorn som används som kassa inte är uppkopplad till nätet konstant går det inte att automatisera säkerhetskopieringen, utan denna görs manuellt. **Rekommendationen är att köra kopian minst en gång per vecka.**

Koppla upp datorn till nätet innan kopieringen påbörjas!

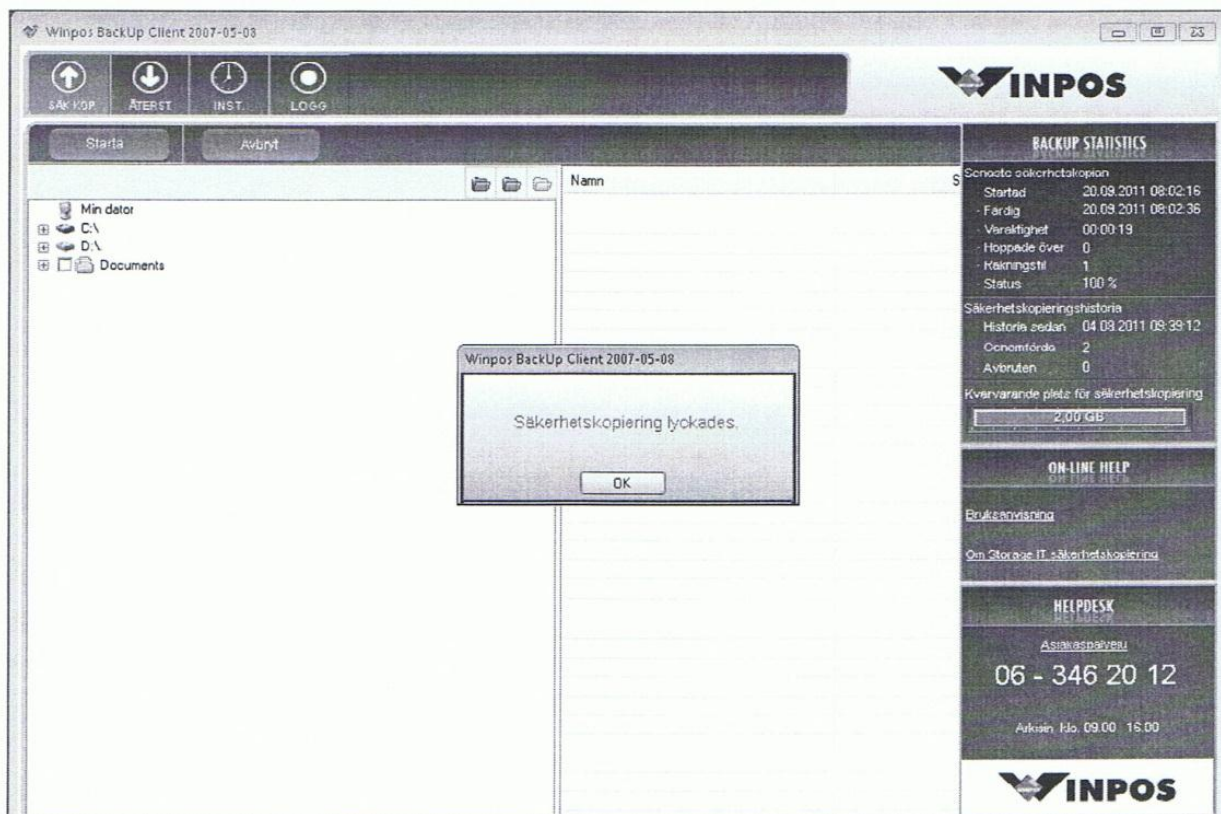
- 1) Första steget är att köra en lokal säkerhetskopia på den egna maskinen.
Öppna **Backoffice**-> **Fil** -> **Säkerhetskopia**.



- 2) **Starta** kopieringen, bekräfta med **Ja** och vänta tills den är klar.
- 3) Efter detta körs en E-backup. E-backupen försäkrar att databasen och all programinformation finns sparad på en skild server i fall den bärbara datorn går sönder.
- 4) På desktopen finns en ikon för **Storage IT** programmet. Öppna programmet.



5) Tryck på **Starta** knappen.



- 6) Programmet informerar då säkerhetskopieringen lyckats. Efter detta kan programmet stängas ner.